

Ceramic Repair N System Kit



EN Instructions for Use

Set for intraoral repair of ceramic restorations

Page 2

PT Instruções de uso

Sistema de reparo intra-oral de restaurações de cerâmica

Página 20

FR Mode d'emploi

Kit de réparation céramique

Page 8

TR Kullanma Talimatı

Intraoral seramik onarım seti

Sayfa 26

ES Instrucciones de uso

Surtido para reparación de restauraciones de cerámica intraoral

Página 14

RU Инструкция

набор для интраорального ремонта керамических реставраций

Стр. 32

Instructions for Use

Description

The Ceramic Repair N System Kit is a set of various components for the intraoral repair of defective ceramic- and composite-veneered fixed restorations. All-ceramic restorations can also be repaired with the Ceramic Repair N System Kit.

Composition

The Ceramic Repair N System Kit consists of the following components:

Tetric® N-Ceram – a light-curing nano-hybrid composite

The monomer matrix is composed of dimethacrylates (19–20 wt%). The fillers contain barium glass, ytterbium trifluoride, mixed oxide and prepolymer (80–81 wt%). Additional contents are additives, initiators, stabilizers and pigments (<1.0 wt%). The total content of inorganic fillers is 55–57 vol.%. The particle size of inorganic fillers is between 40 nm and 3.000 nm.

IPS Empress® Direct Opaque – a light-curing opaquer suitable for masking exposed metal surfaces

The monomer matrix is composed of dimethacrylates (53.9 wt%). The inorganic fillers include barium glass, ytterbium trifluoride, Ba-Al-fluorosilicate glass and spheroid mixed oxide (43.4 wt%). Initiators, stabilizers and pigments are additional contents (2.7 wt%). The total content of inorganic fillers is 23.2 vol% and the particle size ranges from 0.04 to 3.0 µm. The mean particle size is 0.7 µm.

Monobond® N – a primer designed for establishing an adhesive bond between luting composites and all indirect restorative materials

Alcohol solution of silane methacrylate, phosphoric acid methacrylate and sulphide methacrylate.

Heliobond – a light-curing bonding agent

Heliobond consists of Bis-GMA and tri-ethylene glycol dimethacrylate (99 wt.%), initiators and stabilizers (<1%).

Indication

Intraoral repair of defective ceramic- and composite-veneered fixed restorations.

Contraindications

Use is contraindicated

- if a dry working field cannot be established or the prescribed application technique cannot be applied;
- if a patient is known to be allergic to any of the ingredients of Tetric N-Ceram, IPS Empress Direct Opaque, Monobond N and Heliobond.

Side effects

In rare cases, components of Tetric N-Ceram, IPS Empress Direct Opaque, Heliobond and Monobond N may lead to sensitization. The product should not be used in such cases.

Interactions

Tetric N-Ceram / IPS Empress Direct Opaque / Heliobond

Phenolic substances such as eugenol / clove oil and wintergreen oil inhibit the polymerization of materials based on methacrylate. Materials containing such substances must not be used in conjunction with Tetric N-Ceram, IPS Empress Direct Opaque and Heliobond.

Discolouration may occur in combination with cationic mouthwashes, plaque disclosing agents and chlorhexidine.

Monobond N

Contamination of the fracture surfaces with saliva, blood or water must be absolutely avoided during the entire procedure.

Usage



1. Isolation

Appropriate isolation is required, preferably with a rubber dam (e.g. OptraDam® Plus).



2. Preparing the metal surface

In case of an exposed metal surface, roughen the surface with a diamond or corundum grinding instrument using water irrigation.

Alternatively, roughen the metal surface with an intra-oral sandblasting device (observe the instructions of the manufacturer).



3. Preparing the defective ceramic or composite surface

Bevel the margins of the defective ceramic or composite surface (1-2 mm) with a fine-grained diamond grinding instrument using water irrigation.



Subsequently, rinse thoroughly with water and dry with oil-free air.



Note:

If tooth structure is affected by this repair, these areas must be pretreated with a dentin/enamel adhesive.



4. Placing the matrix

If the restoration includes proximal areas, place a matrix band and secure it with a wedge.



5. Monobond N

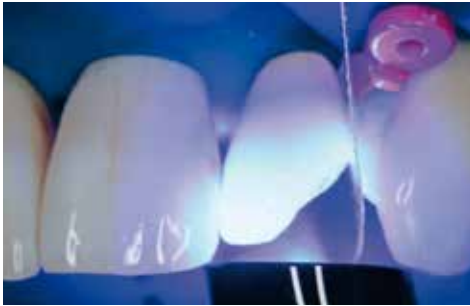
Use a brush to apply Monobond N to the exposed ceramic, metal and composite surfaces and allow to react for 60 seconds.

Subsequently, dry with oil-free air. (Do not rinse with water.)



6. Applying Heliobond

Apply a thin layer of Heliobond to the entire surface area which needs to be repaired. Remove any excess with compressed air.

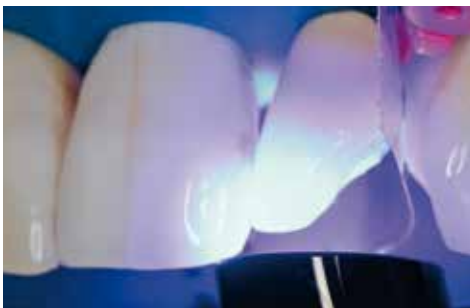


Then, light-cure for 10 seconds.
(e.g. Bluephase® N "High Power Program").



7. Applying the opaquer

Apply IPS Empress Direct Opaque to the prepared metal surface only. The layer applied should have a thickness of maximum 0.5 mm.



Then, light-cure for 20 seconds.
(e.g. Bluephase N "High Power Program").
If the surface is still not sufficiently masked, apply a second layer of IPS Empress Direct Opaque and light-cure again.



8. Restoring the restoration with Tetric N-Ceram

Apply Tetric N-Ceram in increments of max. 2 mm and adapt the material with a suitable instrument (e.g. OptraSculpt® Pad).



Light-cure each layer individually for 10 seconds (e.g. Bluephase N "High Power Program").



9. Finishing and polishing

Remove excess with a suitable fine-grained diamond grinding instrument.



Polish restorations to a high gloss using silicone polishers (e.g. Astropol® or Optrapol®).



10. Restoration after repair

Warning

Prevent any contact of uncured Tetric N-Ceram, IPS Empress Direct Opaque, Monobond N, Heliobond with skin, mucous membrane and eyes.

In an unpolymerized state, these products may cause slight irritation and lead to a sensitization against methacrylates.

Commercial medical gloves do not provide protection against the sensitizing effect of methacrylates.

Monobond N:

- Flammable
- Irritating
- The product contains ethanol!
Keep away from ignition sources.

Shelf life and storage

- Do not use the individual components of Ceramic Repair N after the indicated expiry date.
- Observe the storage temperature of all components:
2–28 °C (36–82 °F)
- Shelf life: see imprint on syringe/bottle/cartridge
- Tetric N-Ceram, IPS Empress Direct Opaque, Heliobond:
Close the products immediately after use. Exposure to light causes premature polymerization.
- Do not disinfect syringes with oxidizing disinfectants.
- Monobond N: close immediately after usage.

Keep out of the reach of children!

For use in dentistry only.

The material has been developed solely for use in dentistry. Processing should be carried out strictly according to the Instructions for Use. Liability cannot be accepted for damage resulting from failure to observe the Instructions or the stipulated area of application. The user is responsible for testing the products for their suitability and use for any purpose not explicitly stated in the Instructions. Descriptions and data constitute no warranty of attributes and are not binding.

Mode d'emploi

Description

Ceramic Repair N System Kit est un ensemble de produits destiné à la réparation intraorale des restaurations indirectes en céramique et composite. Il est aussi possible de réparer les restaurations en tout-céramique avec Ceramic Repair N System Kit.

Composition

Ceramic Repair N System Kit contient les produits suivants:

Tetric® N-Ceram – composite nano-hybride photopolymérisable

La matrice monomère se compose de diméthacrylates (19–20% du poids). Les charges contiennent du verre de Baryum, du trifluorure d'ytterbium, des oxydes mixtes et des prépolymères (80–81% du poids). Sont également contenus des additifs, des catalyseurs, des initiateurs, des stabilisateurs et des pigments (<1,0 % poids). La teneur totale en charges minérales est de 55–57 % en volume. La taille des particules de charge minérale est comprise entre 40 et 3000 nm.

IPS Empress® Direct Opaque – opaquer photopolymérisable indiqué pour masquer les surfaces métalliques exposées

La matrice monomère se compose de diméthacrylates (53.9 % en poids). Les charges inorganiques comprennent du verre de barium, du trifluorure d'ytterbium, du verre Ba-Al-fluorosilicate et de l'oxyde mélangé sphéroïde (43.4 % en poids). Sont contenus également : des catalyseurs, des stabilisateurs et des pigments (2,7 % en poids).

La teneur totale en charges inorganiques est de 23,2 % en vol. La taille des particules est comprise entre 0,04 et 3,0 µm. La taille moyenne des particules est de 0,7 µm.

Monobond® N – primer permettant l'adhésion chimique entre les composites de collage et tous les matériaux de restauration indirecte

Solution alcoolisée de méthacrylate de silane, de méthacrylate d'acide phosphorique et de sulfure méthacrylate.

Heliobond – agent de liaison photopolymérisable

Heliobond se compose de Bis-GMA et de diméthacrylate de tétraéthylèneglycole (99% poids), des catalyseurs et des stabilisateurs (< 1%).

Indications

Réparation intraorale des restaurations indirectes en céramique et composite.

Contre-indications

L'utilisation de Ceramic Repair N est contre-indiquée:

- S'il n'est pas possible d'isoler le champ opératoire ou de respecter les prescriptions du mode d'emploi
- En cas d'allergie avérée aux composants de Tetric N-Ceram, IPS Empress Direct Opaque, Monobond N et Heliobond.

Effets secondaires

Dans de rares cas, les composants de Tetric N-Ceram, IPS Empress Direct Opaque, Heliobond et Monobond N peuvent conduire à une sensibilisation. Dans ce cas, le produit ne doit plus être utilisé.

Interférences

Tetric N-Ceram / IPS Empress Direct Opaque / Heliobond

Les substances phénoliques ou à base d'eugénol / huile de clou de girofle ou de gaulthérie (wintergreen) inhibent la polymérisation des matériaux à base de méthacrylates. Ne pas utiliser ces substances avec Tetric N-Ceram, IPS Empress Direct Opaque et Heliobond.

Les solutions de rinçage cationiques ainsi que les révélateurs de plaque et les substances à base de chlorhexidine peuvent provoquer des colorations.

Monobond N

Eviter toute contamination par la salive, le sang ou l'eau durant toute la durée de la mise en œuvre.

Mise en œuvre



1. Isolation

Isoler le champ opératoire de manière suffisante, de préférence à l'aide d'une digue (par ex. OptraDam® Plus).



2. Préparation de la surface métallique

Dans le cas d'une surface métallique apparente, la dépolir sous irrigation à l'aide d'une meule au corindon ou d'un instrument diamanté. Il est possible aussi de dépolir la surface en alliage à l'aide d'une sableuse intraorale (respecter les consignes du fabricant).



3. Préparation des zones à réparer en céramique ou en composite

Biseauter les bords de la céramique ou du composite à réparer à l'aide d'un instrument diamanté sous refroidissement à l'eau pendant environ 1-2 minutes.



Puis rincer soigneusement à l'eau.
Sécher avec de l'air exempt d'huile.



Note :

Si la structure dentaire est concernée par la procédure de réparation, cette zone doit être prétraitée avec un adhésif amélo-dentinaire.



4. Mise en place de la matrice

Si la restauration comprend des zones proximales, placer une matrice et la fixer à l'aide d'un coin interdentaire.



5. Monobond N

A l'aide d'un pinceau, appliquer Monobond N sur la surface en céramique, en métal ou en composite dénudée, et laisser agir pendant 60 secondes.

Puis sécher avec de l'air exempt d'huile (ne pas rincer à l'eau).



6. Application d'Heliobond

Appliquer une épaisse couche d'Heliobond sur toute la surface à réparer. Éliminer les excédents à l'aide d'un soufflé d'air.

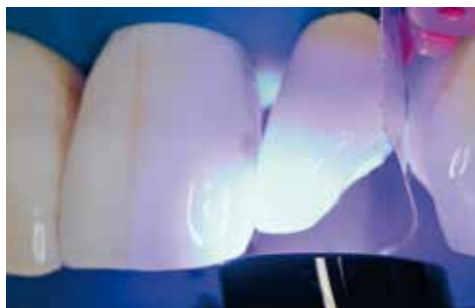


Puis photopolymériser pendant 10 secondes.
(par ex. Bluephase® N „High Power Program”).



7. Application de l'opaque

Appliquer IPS Empress Direct Opaque uniquement sur la surface métallique préparée. La couche appliquée ne doit pas dépasser 0,5 mm d'épaisseur.



Puis photopolymériser pendant 20 secondes (par ex. Bluephase N „High Power Program”).
Si la première couche ne masque pas suffisamment la surface métallique, appliquer une deuxième couche d'IPS Empress Direct Opaque et photopolymériser à nouveau.



8. Réparation de la restauration avec Tetric N-Ceram

Appliquer Tetric N-Ceram en une épaisseur de couche de 2 mm maximum et sculpter à l'aide d'un instrument approprié (par ex. OpraSculpt® Pad).



Photopolymériser chaque couche pendant 10 s (par ex. Bluephase N, High Power Program).



9. Finition et polissage

Éliminer les excédents à l'aide d'instruments diamantés à grains fins.



Le polissage au brillant s'obtient avec des pointes siliconées (par ex. Astropol® ou OptraPol®).



10. Réparation terminée

Mise en garde

Eviter le contact de la peau, des muqueuses ou des yeux avec les matériaux Tetric N-Ceram, IPS Empress Direct Opaque, Monobond N et Heliobond non polymérisés.

A l'état non polymérisé, ces produits peuvent provoquer de légères irritations et conduire à une sensibilité aux méthacrylates.

Les gants du commerce ne protègent pas des sensibilités aux méthacrylates.

Monobond N:

- Inflammable
- Irritant
- Ce produit contient de l'éthanol!
Conserver à l'écart de toute flamme ou source d'étincelles.

Conditions de stockage et de conservation

- Ne pas utiliser les composants individuels de Ceramic Repair N au-delà de la date de péremption.
- Température de stockage de tous les composants : 2–28 °C.
- Durée de conservation: se référer à la date de péremption sur les seringues, flacons, emballages
- Tetric N-Ceram, IPS Empress Direct Opaque, Heliobond : refermer les produits immédiatement après utilisation, une exposition à la lumière provoquant une polymérisation prématurée.
- Ne pas désinfecter les seringues avec des désinfectants oxydants!
- Monobond N: refermer immédiatement après utilisation.

Ne pas laisser à la portée des enfants!

Réservé exclusivement à l'usage dentaire.

Ce matériau a été développé en vue d'une utilisation dans le domaine dentaire et doit être mis en oeuvre selon le mode d'emploi. Les dommages résultant du non-respect de ces prescriptions ou d'une utilisation à d'autres fins que celles indiquées n'engagent pas la responsabilité du fabricant. L'utilisateur est tenu de vérifier sous sa propre responsabilité l'appropriation du matériau à l'utilisation prévue, et ce d'autant plus si celle-ci n'est pas citée dans le mode d'emploi.

Instrucciones de uso

Descripción

Ceramic Repair N System Kit es un set formado por varios componentes para reparaciones intraorales de fracturas de cerámica y restauraciones fijas de composites de recubrimiento. Las restauraciones de cerámica sin metal también pueden repararse con Ceramic Repair N System Kit.

Composición

El Ceramic Repair N System Kit lo integran los siguientes componentes:

Tetric® N-Ceram – composite fotopolimerizable nano híbrido

La matriz de monómero está compuesta de dimetacrilatos (19–20% en peso). El relleno contiene vidrio de bario, trifluoruro de Iterbio, óxidos mixtos y prepolímeros (80–81% en peso). Además contiene: aditivos, catalizadores, estabilizadores y pigmentos (< 1,0% en peso).

El contenido total de relleno inorgánico es del 55-57% en volumen. El tamaño de partícula del relleno está entre 40 nm y 3.000 nm.

IPS Empress® Direct Opaque – opaquer fotopolimerizable indicado para cubrir superficies de metal expuestas

La matriz de monómero está compuesta de dimetacrilatos (53.9 % en peso). El relleno contiene vidrio de bario, trifluoruro de Iterbio, vidrio de fluorsilicato de Ba-Al y óxidos mixtos esféricos (43.4% en peso). Además contiene catalizadores, estabilizadores y pigmentos (2,7% en peso). El tamaño de partículas oscila entre 0.04 a 3,0 µm siendo el tamaño medio de las partículas de 0,7 µm.

Monobond® N – primer para la unión adhesiva entre composites de cementación y todos los materiales de restauración indirectos

Solución alcohólica de metacrilato de silano, metacrilato de ácido fosfórico y metacrilato de sulfuro.

Heliobond – bonding fotopolimerizable

Heliobond contiene Bis-GMA y trietilenglicol dimetacrilato (99% en peso), catalizadores y estabilizadores < 1%.

Indicaciones

Reparaciones intra-orales de cerámica defectuosa – y restauraciones fijas de composite de recubrimiento.

Contraindicaciones

El Ceramic Repair N System Kit no debe ser utilizado:

- si el adecuado aislamiento no es posible o no pueden ser utilizadas las técnicas de trabajo estipuladas.
- si el paciente presenta alergia conocida a cualquiera de los ingredientes de Tetric N-Ceram y IPS Empress Direct Opaque, Monobond N, Heliobond.

Efectos secundarios

En casos aislados, los componentes de Tetric N-Ceram, IPS Empress Direct Opaque, Heliobond y Monobond N pueden causar sensibilización. En estos casos, los productos no deben ser utilizados de nuevo.

Otras interacciones

Tetric N-Ceram / IPS Empress Direct Opaque / Heliobond

Los materiales con eugenol/esencia de clavo pueden inhibir la polimerización de los composites. Por esta razón, dicho tipo de materiales no debe utilizarse en combinación con Tetric N-Ceram, IPS Empress Direct y Heliobond. Los colutorios catiónicos y agentes reveladores de placa con conteniendo de clorhexidina pueden causar decoloraciones.

Monobond N

Durante todo el proceso de reparación, debe evitarse la contaminación con saliva, sangre o agua.

Aplicación



1. Aislamiento

Se requiere un aislamiento adecuado, idealmente con dique de goma. (por ej. OptraDam® Plus).



2. Preparación de la superficie de metal

En el caso de que exista una superficie metálica expuesta, limpiar y crear rugosidades con fresas de diamante o corindón.

Asegurarse de aplicar la adecuada refrigeración con agua. Como alternativa, para crear rugosidades en la superficie de la aleación también se puede utilizar un arenador intraoral o silicatizar (seguir las instrucciones del fabricante).



3. Preparación de la zona defectuosa de cerámica o composite

Biselar los márgenes de la zona defectuosa de cerámica o composite aprox. 1-2 mm con fresa de diamante. Aplicar la adecuada refrigeración con agua.



A continuación, secar la zona de trabajo con aire libre de grasa.



Nota:

Si los tejidos dentales duros son afectados durante el proceso de reparación esta área debe ser pre-tratada con un adhesivo esmalte dentinario.



4. Colocación de la matriz

Si la restauración incluye áreas proximales, colocar una matriz y asegurarla con una cuña.



5. Monobond N

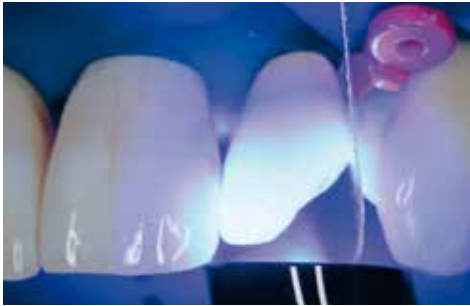
Aplicar Monobond N con un pincel en la superficie de cerámica, composite o metal expuesta y dejar actuar durante 60 segundos.

A continuación, secar con aire libre de grasa (no aclarar con agua).



6. Aplicación de Heliobond

Aplicar una fina capa de Heliobond sobre el total de la superficie que necesita reparación. Retirar los excesos con aire.

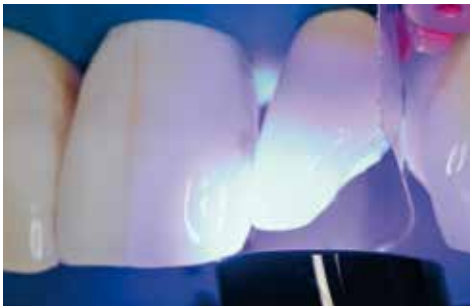


A continuación, polimerizar durante 10 segundos.
(por ej. Bluephase® N "Programa de alta intensidad").



7. Aplicación del opaquer

Aplicar IPS Empress Direct Opaque solo a la superficie de metal acondicionada. La capa aplicada debe tener un máximo de 0.5mm de grosor.



A continuación, fotopolimerizar durante 20 segundos.
(por ej. Bluephase N "Programa de Alta Intensidad").
Si el recubrimiento no es el adecuado, aplicar una segunda capa de IPS Empress Direct Opaque y fotopolimerizar de nuevo.



8. Reconstrucción de la restauración con Tetric N-Ceram

Aplicar Tetric N-Ceram en capas de un grosor máximo 2mm y adaptar el material con un instrumento indicado (por ej. OptraSculpt® Pad).



Fotopolimerizar cada capa durante 10 segundos.
(or ej. Bluephase N "Programa de Alta Intensidad").



9. Acabado y pulido

Retirar los excesos con un instrumento de pulido de diamantes de grano fino.



El pulido a alto brillo se realiza con pulidores de silicona
(por ej. Astropol® o OpraPol®).



10. Reparación de la restauración finalizada

Avisos

Evitar el contacto de Tetric N-Ceram, IPS Empress Direct Opaque, Monobond N, Heliobond con la piel/las mucosas y los ojos.

El material sin polimerizar puede causar una ligera irritación y provocar una sensibilización a los metacrilatos.

Los guantes médicos no proporcionan una protección contra los efectos de sensibilización de los metacrilatos.

Monobond N:

- es inflamable
- es irritante
- contiene etanol

Mantener alejado de las fuentes de ignición.

Almacenamiento

- No utilizar los distintos componentes de Ceramic Repair N una vez caducados
- Temperatura de almacenamiento de todos los componentes: 2–28 °C
- Caducidad: Ver fecha de caducidad en jeringas/ frascos/envases
- Cerrar inmediatamente Tetric N-Ceram, IPS Empress Direct Opaque y Heliobond después de su uso; la exposición a la luz provoca una polimerización prematura
- No desinfectar las jeringas con desinfectantes oxidantes
- Monobond N: Cerrar la botella inmediatamente después de su uso

Mantener fuera del alcance de los niños! Sólo para uso odontológico!

Este material ha sido fabricado para su uso dental y debe manipularse según las instrucciones de uso. El fabricante no se hace responsable de los daños ocasionados por otros usos o una manipulación indebida. Además, el usuario está obligado a comprobar, bajo su propia responsabilidad, antes de su uso, si el material es apto para los fines previstos, sobre todo si éstos no figuran en las instrucciones de uso. Descripciones y datos no constituyen garantía de los atributos

Instruções de uso

Descrição

O Kit do Sistema Ceramic Repair N System Kit é um conjunto de vários componentes para o reparo intra-oral de restaurações fixas estratificadas de cerâmica e de compósito defeituosas. Restaurações totalmente cerâmicas também podem ser reparadas com o Kit do Sistema Ceramic Repair N System Kit.

Composição

O Kit do Sistema Ceramic Repair N System Kit contém os seguintes componentes:

Tetric® N-Ceram – um compósito nano-híbrido fotopolimerizável

A matriz de monômero é composta por dimetacrilatos (19–20% em peso). As partículas de carga contêm vidro de bário, trifluoreto de itérbio, óxidos mistos e pré-polímero (80–81% em peso). Os componentes adicionais são aditivos, catalisadores, estabilizadores e pigmentos (< 1,0 % em peso). O conteúdo total de carga inorgânica é de 55-57 % em volume. O tamanho das partículas das cargas inorgânicas está entre 40 nm e 3000 nm.

IPS Empress® Direct Opaque – um opaco fotopolimerizável adequado para mascarar superfícies metálicas expostas

A matriz de monômero é composta de dimetacrilatos (53,9 % em peso). As partículas inorgânicas são representadas por vidro de bário, fluoreto de itérbio, vidro fluorsilicato de bário e alumínio e óxidos mistos esferoidais (43,4 % em peso). Iniciadores, estabilizadores e pigmentos são conteúdos adicionais (2,7 % em peso). O teor total de cargas inorgânicas, é de 23,2% em volume e o tamanho de partícula varia desde 0,04 to 3,0 µm. O tamanho médio de partícula é de 0,7µm.

Monobond® N – um primer concebido para estabelecer uma união adesiva entre cimentos compósitos e todos os materiais restauradores

Solução alcoólica de metacrilato de silano, metacrilato do ácido fosfórico e metacrilato de sulfeto.

Heliobond – um agente de união fotopolimerizável

O Heliobond consiste de Bis-GMA e tri-etilenoglicol dimetacrilato (99 % em peso), iniciadores e estabilizadores (<1%).

Indicação

Reparo intra-oral de restaurações defeituosas fixas estratificadas de cerâmica e de compósito.

Contraindicações

Não deve ser usado:

- se um campo de trabalho seco não pode ser estabelecido ou a técnica de aplicação recomendada não pode ser aplicada;
- Se um paciente é sabidamente alérgico a qualquer dos ingredientes que constituem Tetric N-Ceram, IPS Empress Direct Opaque, Monobond N e Heliobond.

Efeitos colaterais

Em casos raros, os componentes de Tetric N-Ceram, IPS Empress Direct Opaque, Heliobond e Monobond N podem levar à sensibilização. Em tais casos, estes produtos não devem ser usados.

Interações

Tetric N-Ceram / IPS Empress Direct Opaque / Heliobond

Compostos fenólicos, tais como o eugenol / óleo de cravo e óleo de gaultéria inibem a polimerização de materiais com base em metacrilato. Materiais contendo tais substâncias não devem ser utilizados conjuntamente com Tetric N-Ceram, IPS Empress Direct Opaque e Heliobond. Manchamento pode ocorrer associado a bochechos, agentes catiônicos reveladores de placa e clorexidina.

Monobond N

A contaminação das superfícies de fratura com saliva, sangue ou água devem ser absolutamente evitada durante todo o procedimento.

Uso



1. Isolamento

Isolamento adequado é necessário, de preferência com um dique de borracha (por ex. OpraDam® Plus).



2. Preparo da superfície do metal

No caso de uma superfície de metal exposto, asperize a superfície com um instrumento de desgaste diamantado ou de corindo usando irrigação com água.

Alternativamente, asperize a superfície do metal, com um dispositivo de jateamento intra-oral (observar as instruções do fabricante).



3. Preparo da superfície de cerâmica ou de compósito com defeito

Bisele as margens da superfície cerâmica ou do compósito com defeito (1-2 mm) com um instrumento de desgaste diamantado de granulação fina usando irrigação com água.



Em seguida, enxague bem e seque com ar sem óleo



Nota:

Se a estrutura do dente for afetada por esse reparo, essas áreas devem ser pré-tratadas com um adesivo de esmalte e dentina.



4. Colocação da matriz

Se a restauração inclui áreas proximais, coloque uma fita matriz e prenda-a com uma cunha.



5. Monobond N

Use um pincel para aplicar Monobond N à cerâmica exposta, e as superfícies de metal e compósito e deixe reagir por 60 segundos.

Posteriormente, seque com ar sem óleo. (Não enxágüe.)



6. Aplicação do Heliobond

Aplique uma camada fina de Heliobond a toda a área de superfície que precisa de ser reparada. Remova qualquer excesso com ar comprimido.

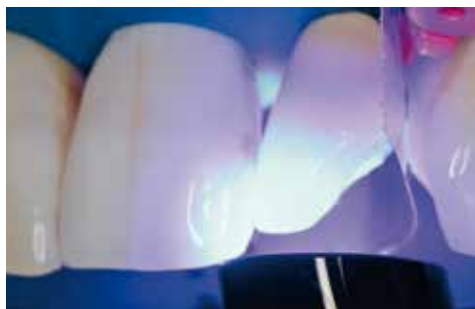


Em seguida, fotoative por 10 segundos.
(por exemplo, Bluephase® N "High Power Program").



7. Aplicação do opacificador

Aplique IPS Empress Direct Opaque apenas à superfície metálica preparada. A camada aplicada deve ter uma espessura máxima de 0,5 milímetros.



Em seguida, fotoative por 20 segundos.
(por exemplo, Bluephase N "High Power Program").
Se a superfície ainda não está suficientemente mascarada, aplique uma segunda camada de IPS Empress Direct Opaque e fotoative novamente.



8. Reparo da restauração com Tetric N-Ceram

Aplique Tetric N-Ceram em incrementos de max. 2 milímetros e adapte o material com um instrumento adequado (por exemplo, OptraSculpt® Pad).



Fotoative cada camada individualmente por 10 segundos (por exemplo, Bluephase N “High Power Program”).



9. Acabamento e polimento

Retire o excesso com um instrumento de desgaste diamantado de granulação fina adequado.



Polir as restaurações até um alto brilho com polidores de silicone (por exemplo, Astropol® ou OptraPol®).



10. Restauração após o reparo

Aviso

Evitar qualquer contato de Tetric N-Ceram não curado, IPS Empress Direct Opaque e Monobond N, Heliobond com a pele, mucosas e olhos.

Em um estado não polimerizado, esses produtos podem causar uma ligeira irritação e levar a uma sensibilização contra metacrilatos.

Luvas médicas comerciais não oferecem proteção contra o efeito de sensibilização de metacrilatos.

Monobond N:

- Inflamável
- Irritante
- O produto contém etanol! Manter afastado de fontes de ignição.

Prazo de validade e armazenamento

- Não se usam os componentes individuais do Ceramic Repair N após a data de validade indicada.
- Observe a temperatura de armazenamento de todos os componentes: 2–28 °C
- Prazo de validade: ver impressão na seringa/garrafa/ cartucho
- Tetric N-Ceram, IPS Empress Direct Opaque, Heliobond: Feche os produtos imediatamente após a sua utilização. A exposição à luz provoca polimerização prematura.
- Não desinfetar seringas com desinfetantes oxidantes.
- Monobond N: fechar imediatamente após o uso.

Manter fora do alcance das crianças!

Somente para uso odontológico.

Estes materiais foram fabricados somente para uso dental e devem ser manipulados de acordo com as Instruções de Uso. O fabricante não é responsável pelos danos causados por outros usos ou por manipulação incorreta. Além disto, o usuário está obrigado a comprovar, antes do uso e sob sua responsabilidade, se os materiais são compatíveis com a utilização desejada, principalmente quando esta utilização não está indicada nestas Instruções de Uso. Descrições e dados não constituem nenhum tipo de garantia e, por isto, não possuem qualquer vinculação.

Kullanma Talimatı

Tanım

Ceramic Repair N System Kit, çeşitli bileşenlerden oluşan ve hasar görmüş seramik ve kompozit veneerli sabit restorasyonların intraoral onarımı amacıyla kullanılan bir ürün setidir. Ceramic Repair N System Kit ile tam seramik restorasyonlar da onarılabilir.

Bileşimi

Ceramic Repair N System Kit şu bileşenlerden oluşur:

Tetric® N-Ceram –

Işıkla sertleşen bir nano hibrit kompozit

Monomer matrisi dimetakrilatlardan oluşur (ağırlıkça %19-20). Doldurucular baryum camı, iterbium triflorür, karışık oksit ve prepolimer (ağırlıkça %80-81) içerir. Bunlara ilaveten katkı maddeleri, başlatıcılar, stabilizatörler ve pigmentler (ağırlıkça <%1,0) bulunmaktadır. Toplam inorganik doldurucu miktarı hacimce %55-57 seviyesindedir. İnorganik doldurucuların partikül büyüklüğü 40 nm ile 3.000 nm arasındadır.

IPS Empress® Direct Opaque – Açığa çıkmış metal yüzeyleri maskeleme amaçlı, ışıkla sertleşen bir opak

Monomer matrisi dimetakrilatlardan oluşur (ağırlıkça %53,9). İnorganik doldurucuları baryum camı, iterbium triflorür, Ba-Al-florosilikat camı ve sferoid karışimli oksitten oluşmaktadır (ağırlıkça %43,4). Bunlara ilaveten başlatıcılar, stabilizatörler ve pigmentler (ağırlıkça %2,7) bulunmaktadır. İnorganik doldurucuların toplam miktarı hacimce %23,2 seviyesinde olup partikül büyüklüğü 0,04 ile 3,0 µm arasında değişmektedir. Ortalama partikül büyüklüğü 0,7 µm'dir.

Monobond® N – Yapıştırma kompozitleri ile tüm indirekt restoratif materyaller arasında adeziv bağlantı oluşturmak için tasarlanmış primer

Alkollü silan metakrilat, fosforik asit metakrilat ve sülfid metakrilat çözeltisi.

Heliobond – Işıklı sertleşen bonding ajanı

Heliobond, Bis-GMA ve trietilen glikol dimetakrilat (ağırlıkça %99), başlatıcılar ve stabilizatörlerden oluşur (<%1).

Endikasyonları

Hasar görmüş seramik ve kompozit veneerli sabit restorasyonların intraoral onarımı

Kontrendikasyonları

Kullanımı şu durumlarda kontrendikedir

- Kuru bir çalışma alanı oluşturulamıyorsa veya önerilen teknik uygulanamıyorsa;
- Hastanın Tetric N-Ceram, IPS Empress Direct Opaque, Monobond N ve Heliobond'un içeriğindeki herhangi bir maddeye karşı alerjik olduğu biliniyorsa.

Yan etkileri

Nadir hallerde, Tetric N-Ceram, IPS Empress Direct Opaque, Heliobond ve Monobond N'nin bileşenleri duyarlılığa neden olabilir. Bu gibi durumlarda ürün kullanılmamalıdır.

Etkileşimler

Tetric N-Ceram / IPS Empress Direct Opaque / Heliobond

Öjenol / karanfil yağı ve keklik üzümü yağı gibi fenolik maddeler metakrilat bazlı materyallerin polimerizasyonunu baskılar. Bu tür maddeleri içeren materyaller Tetric N-Ceram, IPS Empress Direct Opaque ve Heliobond ile birlikte kullanılmamalıdır. Katyonik ağız çalkalayıcılar, plak çözücü ajanlar ve klorheksidin renk değişikliğine neden olabilir.

Monobond N

Tüm prosedür boyunca kırık yüzeylerinin tükürük, kan veya suyla kirlenmesinden kesinlikle kaçınılmalıdır.

Kullanım şekli



1. Yalıtım

Tercihen bir rubber dam (örn. OptraDam® Plus) kullanmak suretiyle uygun yalıtım yapılması gereklidir.



2. Metal yüzeyin hazırlanması

Açığa çıkmış metal yüzey varsa, yüzeyi suyla yıkayarak elmas veya korund frezle pürüzlendirin. Alternatif olarak metal yüzeyi bir intraoral kumlama cihazıyla da pürüzlendirebilirsiniz (üreticinin talimatlarını dikkate alın).



3. Hasarlı seramik veya kompozit yüzeyin hazırlanması

Hasarlı seramik veya kompozit yüzeyin kenarlarını suyla yıkayarak ince grenli bir elmas frezle bizote edin (1-2 mm).



Ardından suyla iyice durulayın ve yağ içermeyen havayla kurutun.



Not:

Eğer dişin yapısı da bu onarım işlemlerinden etkilenirse, ilgili bölgelerin bir dentin ve mine adeziviyle ön işlemden geçirilmesi gereklidir.



4. Matriksin yerleştirilmesi

Eğer restorasyon proksimal bölgeleri kapsıyorsa, bir matriks bandı yerleştirin ve kamayla sıkıştırın.



5. Monobond N

Açığa çıkmış seramik, metal ve kompozit yüzeylere bir fırça ile Monobond N uygulayın ve 60 saniye reaksiyonun gerçekleşmesini bekleyin. Ardından yağ içermeyen hava ile kurutun. (Suyla durulamayın.)



6. Heliobond uygulaması

Onarılması gereken yüzeyin tümüne ince bir tabaka Heliobond uygulayın. Fazlalıkları basınçlı havayla uzaklaştırın.



Ardından 10 sn süreyle ışıkla sertleştirin.
(örn. Bluephase® N "High Power modunda").



7. Opakerin uygulanması

Yalnızca hazırlanmış metal yüzeye olmak üzere
IPS Empress Direct Opaque uygulayın. Uygulanan
tabakanın kalınlığı maksimum 0,5 mm olmalıdır.



Ardından 20 sn süreyle ışıkla sertleştirin.
(örn. Bluephase N "High Power modunda").
Eğer yüzey yeterince maskelenmemişse, ikinci bir
tabaka IPS Empress Direct Opaque uygulayın ve
tekrar ışıkla sertleştirin.



8. Restorasyonun Tetric N-Ceram ile onarımı

Tetric N-Ceram'ı maksimum 2 mm'lik tabakalar
halinde uygulayın ve materyali uygun bir aletle
(örn. OptraSculpt® Pad) adapte edin.



Her tabakayı ayrı ayrı 10 saniye ışıkla sertleştirin (örn. Bluephase N "High Power modunda").



9. Bitirme ve polisaj

Fazlalıkları ince grenli uygun bir elmas frezle uzaklaştırın.



Restorasyonları silikon lastik (örn. Astropol® veya OptraPol®) kullanarak parlatın.



10. Onarımı tamamlanmış restorasyon

Uyarı

Sertleşmemiş Tetric N-Ceram, IPS Empress Direct Opaque, Monobond N ve Heliobond'un ciltle, mukoza zarlarıyla ve gözlerle her türlü temasını önleyin. Bu ürünler, polimerize olmamış durumda hafif tahrişe neden olabilir ve metakrilatlara karşı duyarlılığa yol açabilir. Piyasada satılan tıbbi eldivenler metakrilatların hassaslaştırıcı etkisine karşı koruma sağlamaz.

Monobond N:

- Alev alıcı
- Tahriş edici
- Ürün etanol içerir!
Tutuşturma kaynaklarından uzak tutun.

Raf ömrü ve saklama koşulları

- Ceramic Repair N'nin bileşenlerini belirtilen son kullanma tarihi geçtikten sonra kullanmayın.
- Tüm bileşenleri için saklama sıcaklığı: 2-28°C
- Raf ömrü: Şırınganın/şişenin/kartuşun üzerinde basılı bilgiye bakın
- Tetric N-Ceram, IPS Empress Direct Opaque, Heliobond: Ürünleri kullandıktan sonra hemen kapatın. Işığa maruz kalması zamanından önce polimerize olmasına neden olur.
- Şırıngaları oksitleyici dezenfektanlarla dezenfekte etmeyin.
- Monobond N: Kullandıktan sonra hemen kapatın.

Çocukların ulaşamayacağı yerlerde saklayın! Sadece diş hekimliği kullanımı içindir.

Bu materyal sadece diş hekimliğinde kullanılmak üzere hazırlanmıştır. İşleme koyma sırasında Kullanma Talimatına katı olarak riayet edilmelidir. Kullanım Talimatlarına veya öngörülen uygulama alanına uyulmamasından kaynaklanan hasarlar için sorumluluk kabul edilmeyecektir. Ürünleri Talimatta açıkça belirtilmemiş herhangi bir amaç için kullanım ve uygunluk açısından test etmekten kullanıcı sorumludur. Tanımlama ve bilgiler özellikler için garanti oluşturmayaacağı gibi bir bağlayıcılığı da yoktur.

Инструкция

Описание

Ceramic Repair N System Kit – это набор компонентов для интраорального ремонта дефектов керамических и композитных облицовок несъемных конструкций. Наряду с этим с помощью набора Ceramic Repair N System Kit можно также ремонтировать цельнокерамические реставрации.

Состав

Набор Ceramic Repair N System Kit состоит из следующих компонентов:

Tetric® N-Ceram – светоотверждаемый наногибридный композит

Мономерная матрица состоит из диметакрилатов (19–20% по весу). Наполнители состоят из бариевого стекла, трифторида иттербия, смешанных оксидов и преполимера (80–81% по весу). Специальные добавки, катализаторы, стабилизаторы и пигменты составляют (< 1% по весу). Общее содержание неорганических наполнителей составляет 55–57%. Размер частиц неорганических наполнителей лежит в диапазоне от 40 нм до 3000 нм.

IPS Empress Direct® Opaque – светоотверждаемый опакер для покрытия открытых металлических поверхностей.

Мономерная основа состоит из диметакрилатов (53,9% по весу). Неорганические наполнители состоят из бариевого стекла, трифторида иттербия, барий-алюминий-фтор-силикатного стекла и сфероидного смешанного оксида (43,4% по весу). Дополнительно содержатся инициаторы, стабилизаторы и пигменты (2,7% по весу). Общее содержание неорганических наполнителей составляет 23,2% по объему, размер частиц неорганических наполнителей лежит в диапазоне 0,04–3,0 мкм. Средний размер частиц наполнителя составляет 0,7 мкм.

Monobond® N – праймер для создания адгезивной связи между фиксирующим композитом и непрымыми реставрационными материалами.

Спиртовой раствор метакрилата силана, метакрилат фосфорной кислоты и сульфидный метакрилат.

Heliobond – светоотверждаемый бондинг

Heliobond содержит Bis-GMA и триэтиленгликольдиметакрилат (99% по весу), инициаторы, стабилизаторы (<1%).

Показания

Интраоральные починки дефектов керамических и композитных облицовок несъемных конструкций.

Противопоказания

Применение противопоказано

- если невозможно обеспечить сухость рабочего поля или соблюсти предписанную технику применения
- при наличии у пациента аллергии к любому из компонентов Tetric N-Ceram и IPS Empress Direct Opaque, Monobond N, Heliobond.

Побочные эффекты:

В редких случаях компоненты Tetric N-Ceram, IPS Empress Direct Opaque, Heliobond и Monobond N могут приводить к сенсбилизации. В таких случаях от дальнейшего применения следует отказаться.

Взаимодействие с другими материалами: Tetric N-Ceram / IPS Empress Direct Opaque / Heliobond

Фенольные материалы, например, содержащие эвгенол/гвоздичное масло, могут ингибировать полимеризацию материалов на метакрилатной основе. Необходимо отказаться от применения таких материалов в сочетании с Tetric N-Ceram, IPS Empress Direct Opaque и Heliobond.

Применение катионных полосканий для полости рта, средств для визуализации зубного налета или хлоргексидина может приводить к изменению цвета.

Monobond N

В течение всего рабочего процесса непременно следует избегать попадания на место скола или разлома реставрации слюны, крови или воды.

Применение



1. Обеспечение сухости

Необходимо обеспечить достаточную сухость, лучше всего при помощи коффердама (например, OptraDam® Plus).



2. Подготовка металлической поверхности

В случае, если металлическая поверхность открыта, сделать ее шероховатой при помощи алмазного или корундового инструмента с водяным охлаждением. В качестве альтернативы поверхность сплава можно сделать шероховатой с помощью интраорального пескоструйного аппарата (соблюдайте рекомендации производителя).



3. Подготовка зоны дефекта в керамике или композите

На краях дефекта в керамике или композите сделать скос прим. 1–2 мм при помощи алмазного инструмента с водяным охлаждением.



Затем тщательно промыть водой и высушить воздухом без примесей масла.



Совет:

Если при починке задеты ткани зуба, эти области следует обработать адгезивом для дентина/эмали.



4. Установка матрицы

При реставрации с проксимальной частью используйте матрицу, закрепите клинышками.



5. Monobond N

Мопобонд N нанести кисточкой на открытую поверхность керамики, металла или композита и оставить действовать в течение 60 секунд.

Затем высушить воздухом без примесей масла (водой не промывать).



6. Нанесение Heliobond

Нанести тонкий слой Heliobond на всю ремонтируемую поверхность. Излишки удалить, раздувая воздухом.

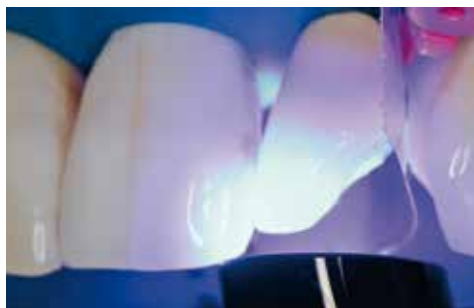


Затем полимеризовать светом в течение 10 сек. (например, Bluephase® N в программе „High Power“).



7. Нанесение опакера

IPS Empress Direct Opaque нанести слоем не более 0,5 мм исключительно только на подготовленную поверхность металла.



Затем полимеризовать светом в течение 20 сек. (например, Bluephase N в программе „High Power“).

Если поверхность закрыта не полностью, нанести второй слой опакера IPS Empress Direct Opaque и снова полимеризовать светом.



8. Восстановление реставрации с помощью Tetric N-Ceram

Нанести Tetric N-Ceram слоями не более 2 мм и адаптировать соответствующим инструментом (например, OptraSculpt® Pad).



Каждый слой полимеризовать светом в течение 10 сек. (например, Bluephase N в программе „High Power“).



9. Финишная обработка и полировка

Излишки удалить подходящим тонкозернистым алмазным инструментом.



Окончательная полировка производится силиконовыми полирами (например, Astropol® или OptraPol®).



10. Готовая отремонтированная реставрация

Меры предосторожности

Избегайте контакта незаполимеризованного Tetric N-Ceram, IPS Empress Direct Opaque, Monobond N с кожей/слизистой оболочкой и глазами.

Эти продукты в неотвержденном состоянии могут оказывать легкое раздражающее действие и приводить к чувствительности на метакрилаты. Доступные на рынке медицинские перчатки не обеспечивают защиты от сенсibiliзирующего действия метакрилатов.

Monobond N:

- горючий
- оказывает раздражающее действие
- продукт содержит этанол!
Держать вдали от источников открытого пламени

Условия хранения

- Компоненты набора Ceramic Repair N System Kit не использовать после истечения срока годности
- Температура хранения всех компонентов набора: 2–28 °C
- Срок годности: см. срок годности на шприце / бутылочке / упаковке.
- Tetric N-Ceram, IPS Empress Direct Opaque, Heliobond: закрывайте сразу после использования. Попадание света вызывает преждевременную полимеризацию.
- Не используйте окисляющие дезинфицирующие средства для дезинфекции шприцев.
- Monobond N: после применения сразу же закрывать.

Хранить в месте, недоступном для детей! Для использования только в стоматологии!

Материал был разработан для применения в стоматологии и подлежит использованию только в соответствии с инструкцией по применению. Производитель не несет ответственности за применение в иных целях или использование, не соответствующее инструкции. Кроме того, потребитель обязан под свою ответственность проверить продукт перед его использованием на соответствие и возможность применения для поставленных целей, если эти цели не указаны в инструкции по использованию.

Ivoclar Vivadent – worldwide

Ivoclar Vivadent AG

Bendererstrasse 2
9494 Schaan
Liechtenstein
Tel. +423 235 35 35
Fax +423 235 33 60
www.ivoclarvivadent.com

Ivoclar Vivadent Pty. Ltd.

1 – 5 Overseas Drive
P.O. Box 367
Noble Park, Vic. 3174
Australia
Tel. +61 3 9795 9599
Fax +61 3 9795 9645
www.ivoclarvivadent.com.au

Ivoclar Vivadent GmbH

Tech Gate Vienna
Donau-City-Strasse 1
1220 Wien
Austria
Tel. +43 1 263 191 10
Fax: +43 1 263 191 111
www.ivoclarvivadent.at

Ivoclar Vivadent Ltda.

Alameda Caiapós, 723
Centro Empresarial Tamboré
CEP 06460-110 Barueri – SP
Brazil
Tel. +55 11 2424 7400
Fax +55 11 3466 0840
www.ivoclarvivadent.com.br

Ivoclar Vivadent Inc.

1-6600 Dixie Road
Mississauga, Ontario
L5T 2Y2
Canada
Tel. +1 905 670 8499
Fax +1 905 670 3102
www.ivoclarvivadent.us

Ivoclar Vivadent Shanghai Trading Co., Ltd.

2/F Building 1, 881 Wuding Road,
Jing An District
200040 Shanghai
China
Tel. +86 21 6032 1657
Fax +86 21 6176 0968
www.ivoclarvivadent.com

Ivoclar Vivadent Marketing Ltd.

Calle 134 No. 7-B-83, Of. 520
Bogotá
Colombia
Tel. +57 1 627 3399
Fax +57 1 633 1663
www.ivoclarvivadent.co

Ivoclar Vivadent SAS

B.P. 118
F-74410 Saint-Jorioz
France
Tel. +33 4 50 88 64 00
Fax +33 4 50 68 91 52
www.ivoclarvivadent.fr

Ivoclar Vivadent GmbH

Dr. Adolf-Schneider-Str. 2
D-73479 Ellwangen, Jagst
Germany
Tel. +49 7961 889 0
Fax +49 7961 6326
www.ivoclarvivadent.de

Wieland Dental + Technik GmbH & Co. KG

Schwenninger Strasse 13
D-75179 Pforzheim
Germany
Tel. +49 7231 3705 0
Fax +49 7231 3579 59
www.wieland-dental.com

Ivoclar Vivadent Marketing (India) Pvt. Ltd.

503/504 Raheja Plaza
15 B Shah Industrial Estate
Veera Desai Road, Andheri (West)
Mumbai, 400 053
India
Tel. +91 22 2673 0302
Fax +91 22 2673 0301
www.ivoclarvivadent.in

Ivoclar Vivadent s.r.l.

Via Isonzo 67/69
40033 Casalecchio di Reno (BO)
Italy
Tel. +39 051 6113555
Fax +39 051 6113565
www.ivoclarvivadent.it

Ivoclar Vivadent K.K.

1-28-24-4F Honggo
Bunkyo-ku
Tokyo 113-0033
Japan
Tel. +81 3 6903 3535
Fax +81 3 5844 3657
www.ivoclarvivadent.jp

Ivoclar Vivadent Ltd.

12F W-Tower, 1303-37
Seocho-dong, Seocho-gu,
Seoul 137-855
Republic of Korea
Tel. +82 2 536 0714
Fax +82 2 596 0155
www.ivoclarvivadent.co.kr

Ivoclar Vivadent S.A. de C.V.

Av. Insurgentes Sur No. 863,
Piso 14, Col. Napoles
03810 México, D.F.
México
Tel. +52 55 5062 1000
Fax +52 55 5062 1029
www.ivoclarvivadent.com.mx

Ivoclar Vivadent BV

De Fruittuinen 32
2132 NZ Hoofddorp
Netherlands
Tel. +31 23 529 3791
Fax +31 23 555 4504
www.ivoclarvivadent.com

Ivoclar Vivadent Ltd.

12 Omega St, Rosedale
PO Box 303011 North Harbour
Auckland 0751
New Zealand
Tel. +64 9 914 9999
Fax +64 9 914 9990
www.ivoclarvivadent.co.nz

Ivoclar Vivadent Polska Sp. z o.o.

Al. Jana Pawła II 78
00-175 Warszawa
Poland
Tel. +48 22 635 5496
Fax +48 22 635 5469
www.ivoclarvivadent.pl

Ivoclar Vivadent Marketing Ltd.

Prospekt Andropova 18 korp. 6/
office 10-06
115432 Moscow
Russia
Tel. +7 499 418 0300
Fax +7 499 418 0310
www.ivoclarvivadent.ru

Ivoclar Vivadent Marketing Ltd.

Qlaya Main St.
Siricon Building No.14, 2nd Floor
Office No. 204
P.O. Box 300146
Riyadh 11372
Saudi Arabia
Tel. +966 11 293 8345
Fax +966 11 293 8344
www.ivoclarvivadent.com

Ivoclar Vivadent S.L.U.

Carretera de Fuencarral n°24
Portal 1 – Planta Baja
28108-Alcobendas (Madrid)
Spain
Telf. +34 91 375 78 20
Fax: +34 91 375 78 38
www.ivoclarvivadent.es
Ivoclar Vivadent AB
Dalvägen 14
S-169 56 Solna
Sweden
Tel. +46 8 514 939 30
Fax +46 8 514 939 40
www.ivoclarvivadent.se

Ivoclar Vivadent Liaison Office

: Tesvikiye Mahallesi
Sakayik Sokak
Nisantas Plaza No:38/2
Kat:5 Daire:24
34021 Sisli – Istanbul
Turkey
Tel. +90 212 343 0802
Fax +90 212 343 0842
www.ivoclarvivadent.com

Ivoclar Vivadent Limited

Ground Floor Compass Building
Feldspar Close
Warrens Business Park
Enderby
Leicester LE19 4SE
United Kingdom
Tel. +44 116 284 7880
Fax +44 116 284 7881
www.ivoclarvivadent.co.uk

Ivoclar Vivadent, Inc.

175 Pineview Drive
Amherst, N.Y. 14228
USA
Tel. +1 800 533 6825
Fax +1 716 691 2285
www.ivoclarvivadent.us